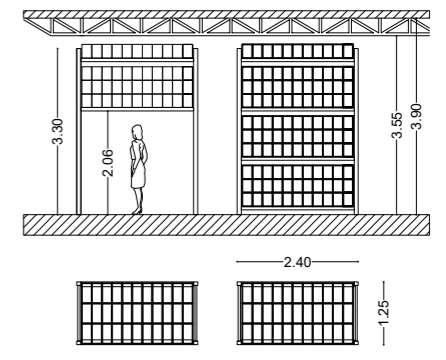


# Planta primer piso

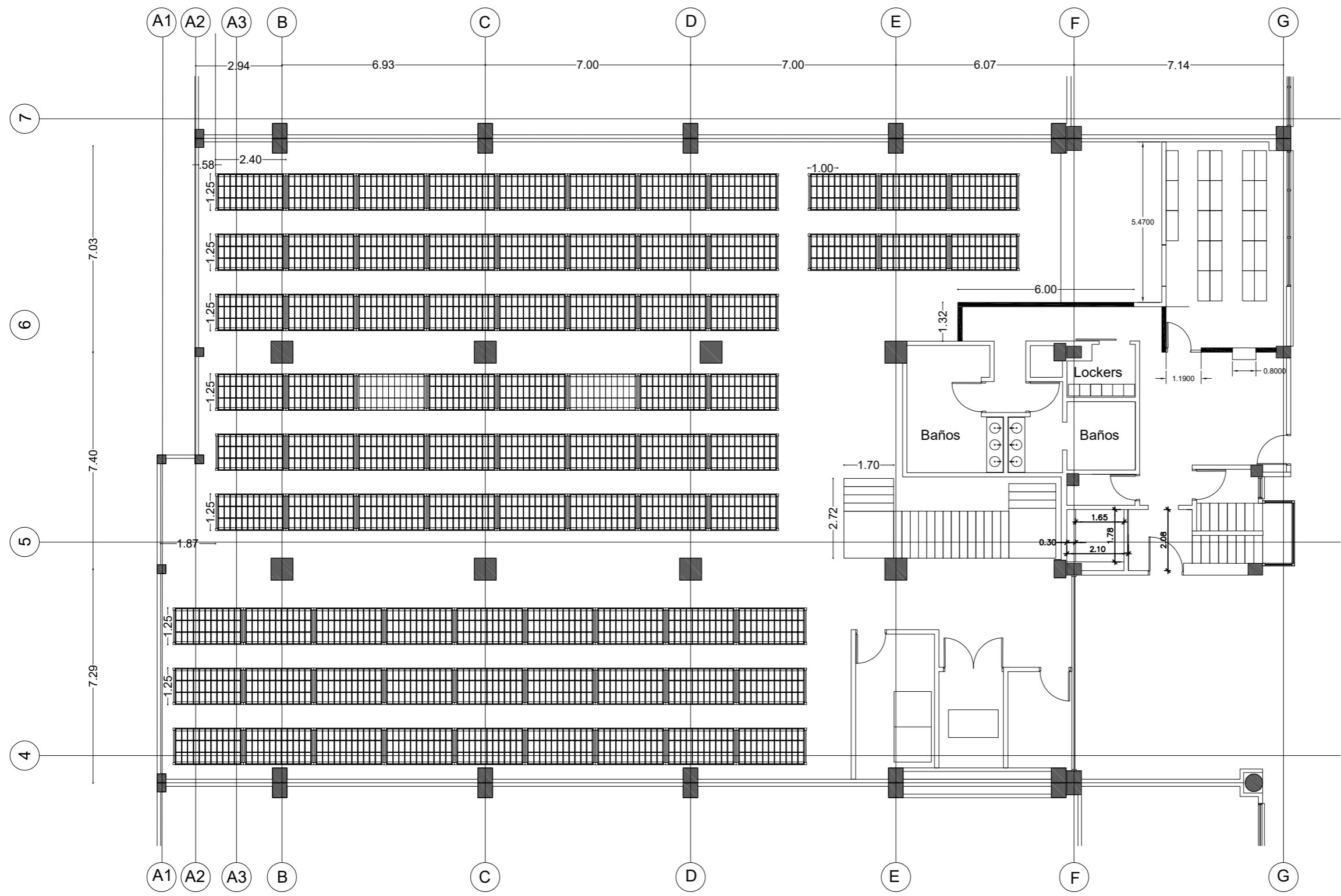
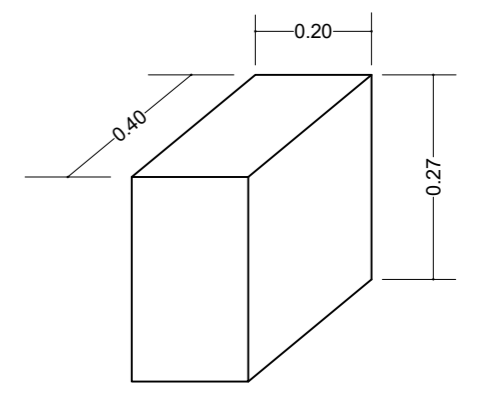
- ▶ 79 Módulos estantería semi-pesada c/u con capacidad para 330 cajas X200. Dimensión (2.40 x 1.25 x 3.30)  
Total cajas X200 en 79 módulos = 26.070 Cajas X200
  - ▶ 2 Módulos estantería semi-pesada en puente, con capacidad c/u para 132 cajas X 200. Dimensión (2.40 x 1.25 x 3.30) con 2 entrepaños y espacio libre de mínimo 2 .00 metros sobre el piso.  
Total, cajas X200 en dos módulos= 264 cajas X 200
  - ▶ 23 Módulos estantería liviana c/u con capacidad para 35 cajas X 200 . Dimensión (2.40 x 1.25 x 3.30)  
Total cajas X200 en 23 módulos = 805 cajas X 200
- TOTAL, DE CAJAS X200= 27.139**



## Sección

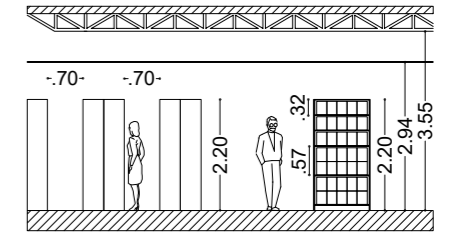
Altura entre placas de 3.90 metros  
 Altura entre cercha 3.55 metros  
 Capacidad de cajas x200 por modulo de 330 cajas

Dimensiones de las cajas x200  
 Altura: 27 cm  
 Fondo: 40 cm  
 Ancho: 20 cm

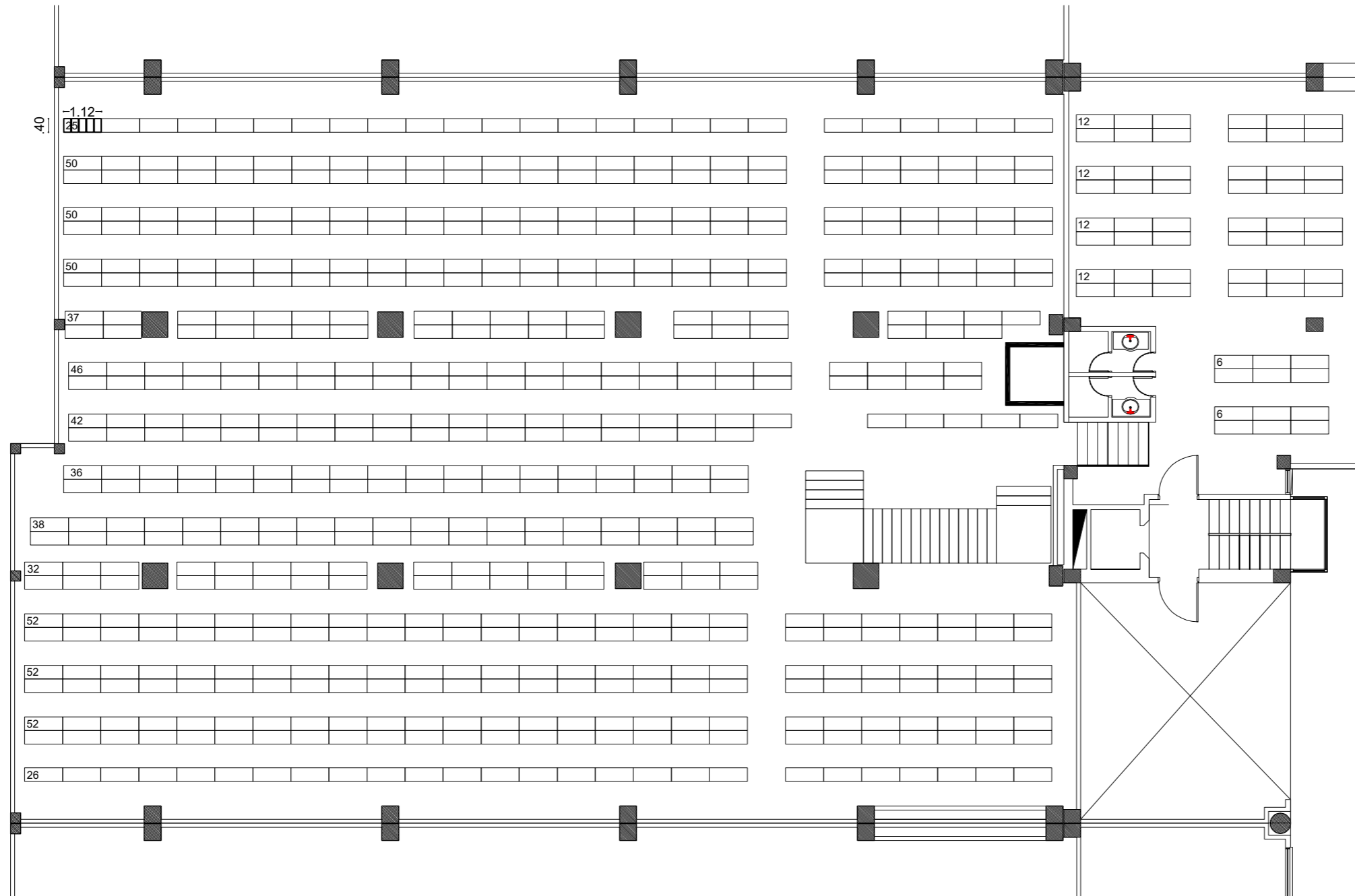


# Planta segundo piso

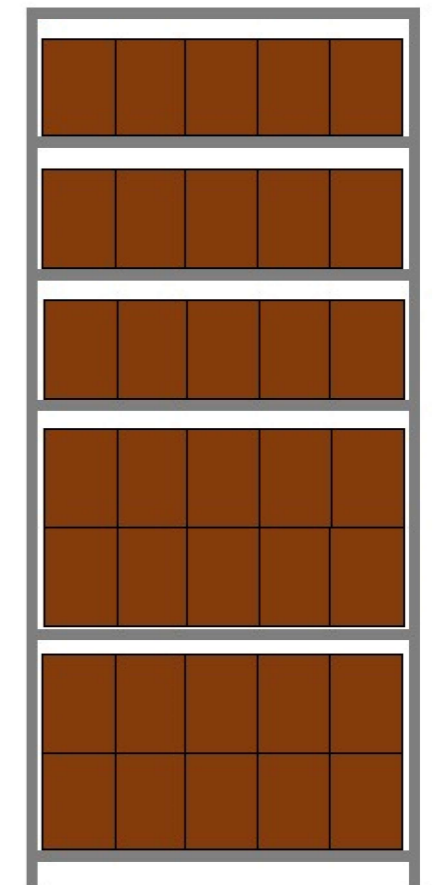
- ▶ 648 modulos de estantería Liviana c/u con capacidad para 35 cajas X 200. Dimensión (1.12 x 0.40 x 2.20)
- Total cajas X200 en 648 módulos = 22.680 Cajas X200



Planta Estanteria liviana

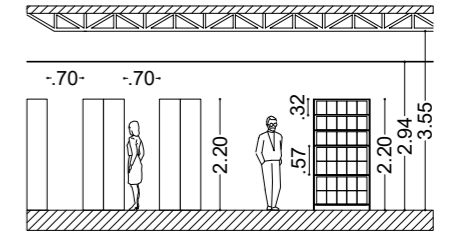


Diseño Estantería liviana  
 5 espacios  
 6 entrepaños  
 Los dos primeros con doble línea de cajas x200



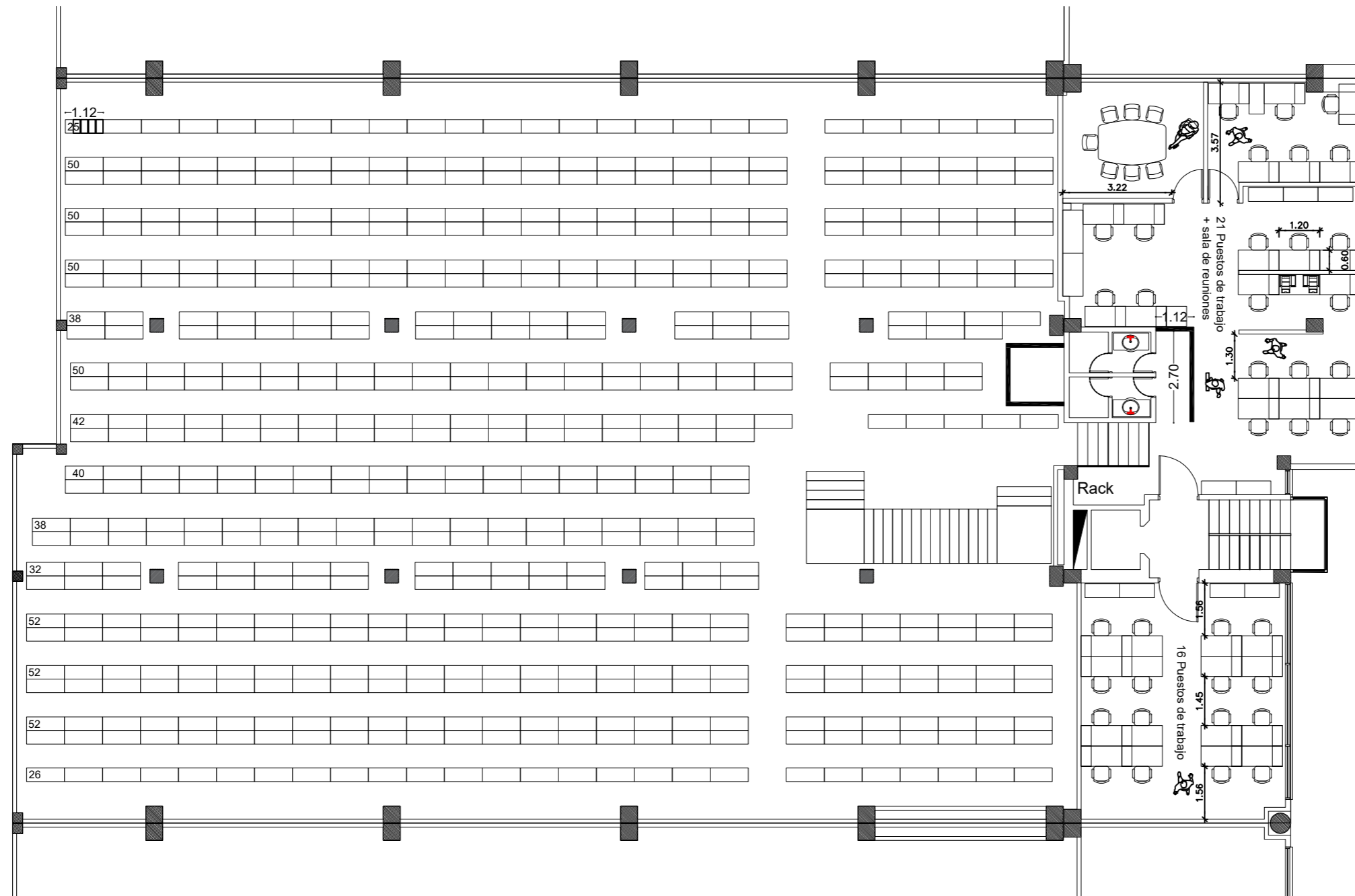
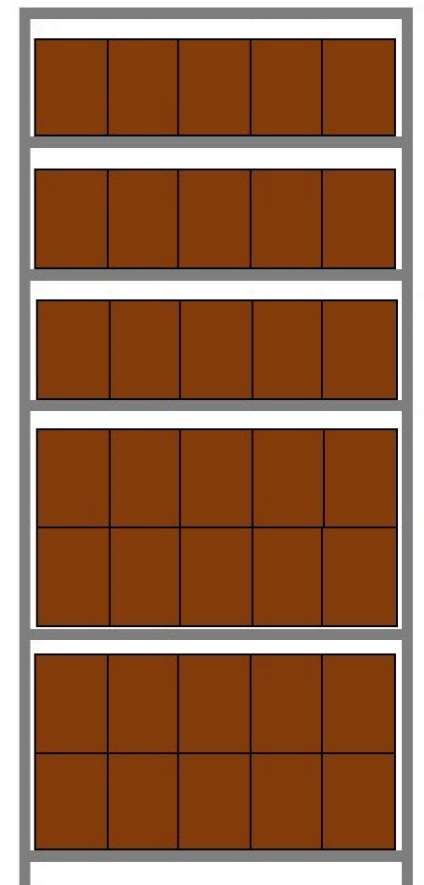
# Planta tercer piso

- ▶ 593 modulos de estantería Liviana c/u con capacidad para 35 cajas X 200. Dimensión (1.12 x 0.40 x 2.20)
- Total cajas X200 en 593 módulos = 20.755 Cajas X200



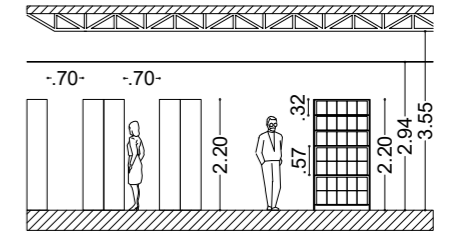
Planta Estanteria liviana

Diseño Estantería liviana  
 5 espacios  
 6 entrepaños  
 Los dos primeros con doble línea de cajas x200

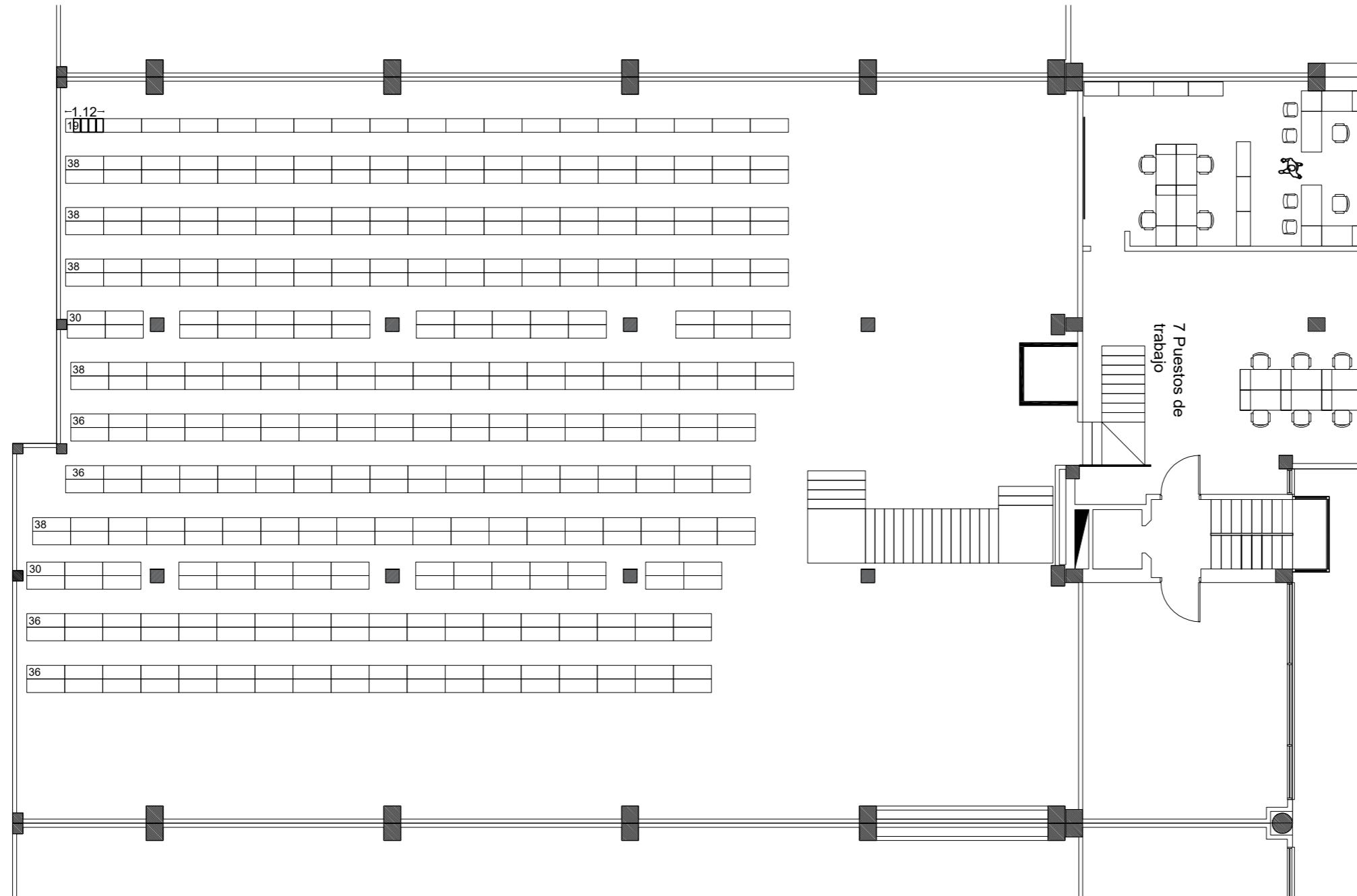


# Planta cuarto piso

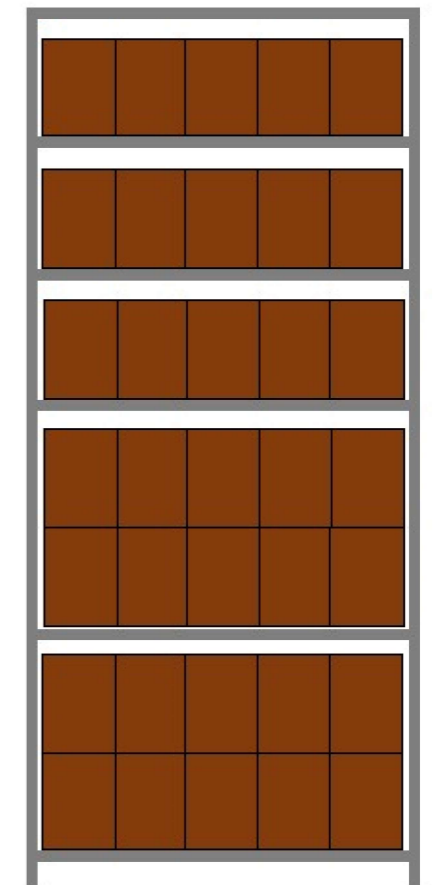
- ▶ 413 módulos de estantería Liviana c/u con capacidad para 35 cajas X 200. Dimensión (1.12 x 0.40 x 2.20)
- Total cajas X200 en 413 módulos = 214.455 Cajas X200



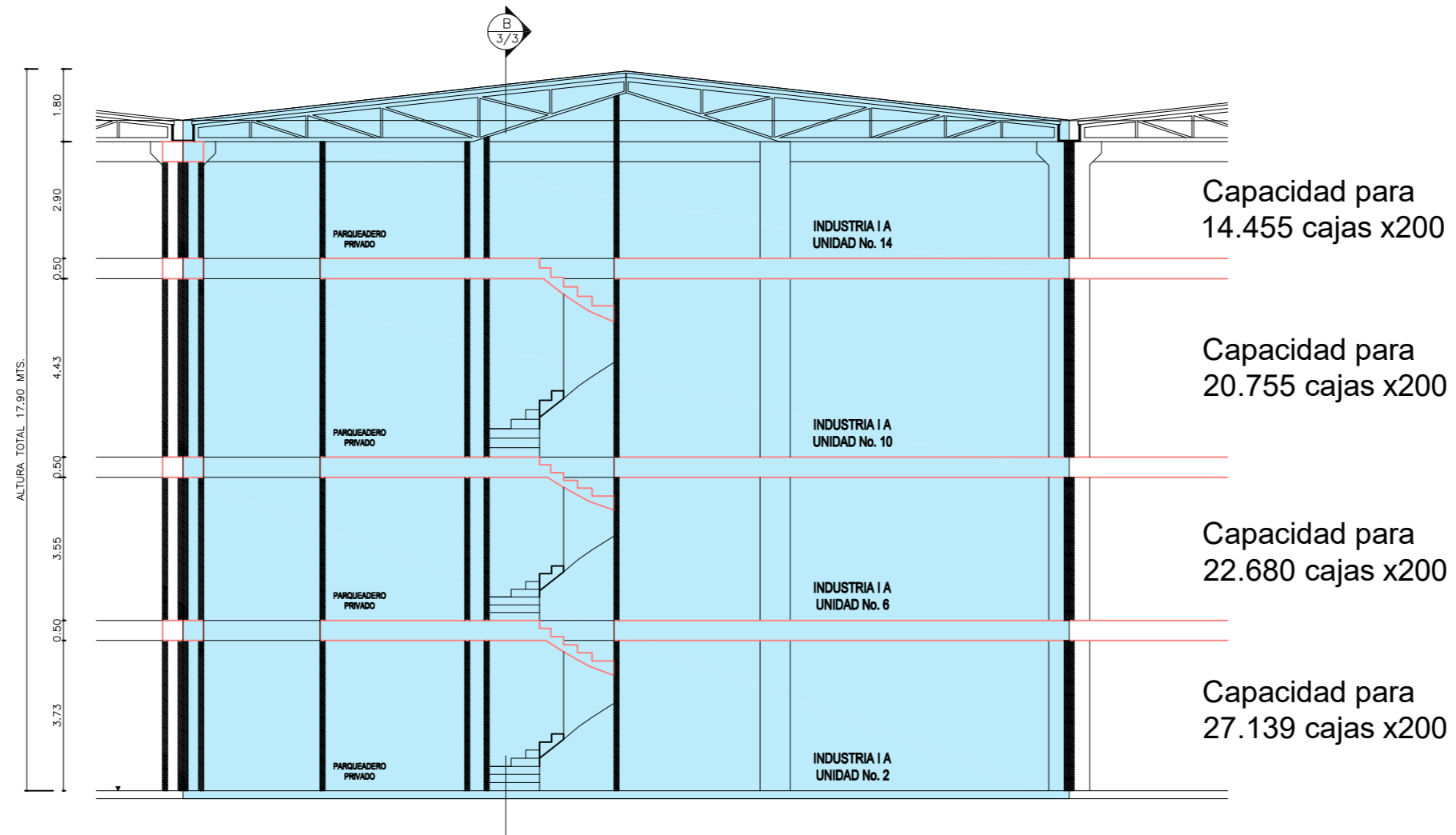
Planta Estantería liviana



Diseño Estantería liviana  
 5 espacios  
 6 entrepaños  
 Los dos primeros con doble línea de cajas x200



Corte transversal  
 Total 85.024 Cajas X200  
 Parque empresarial la Cofradia  
 Diag. 23 K No. 96F - 62 Int:2



Estanteria semi pesada en la primera planta, plantas 2 - 3- 4 con estanteria liviana

Piso	Área m2	Tipo	Modulos	No de cajas x200 por modulo	Cantidad
1 <sup>ro</sup>	830	Pesada/Semi	79	330	26070
		Pesada/Semi Puente	2	132	264
		Liviana	23	35	805
2 <sup>do</sup>	841	Liviana	648	35	22680
3 <sup>ro</sup>	841	Liviana	593	35	20755
4 <sup>to</sup>	841	Liviana	413	35	14455
<b>TOTAL</b>	<b>3353</b>		<b>1758</b>		<b>85029</b>

PROYECTO: INFORMACION PREDIO:

COLVATEL PROYECTO COLVATEL S.A ESP DIRECCIÓN PREDIO Dig 23k No.96F-62 NUMERO MATRICULA

DISEÑO: Arq. Juan Francisco Castillo M

Matricula número: 2570073363CND

DIBUJO:

Arq. Juan Francisco Castillo

LEVANTO:

D.I. Paola Osorio Clavijo

REVISO:

Arq. Juan Francisco Castillo M

FECHA:

Julio 10 de 2023

ESCALA:

1 : 100

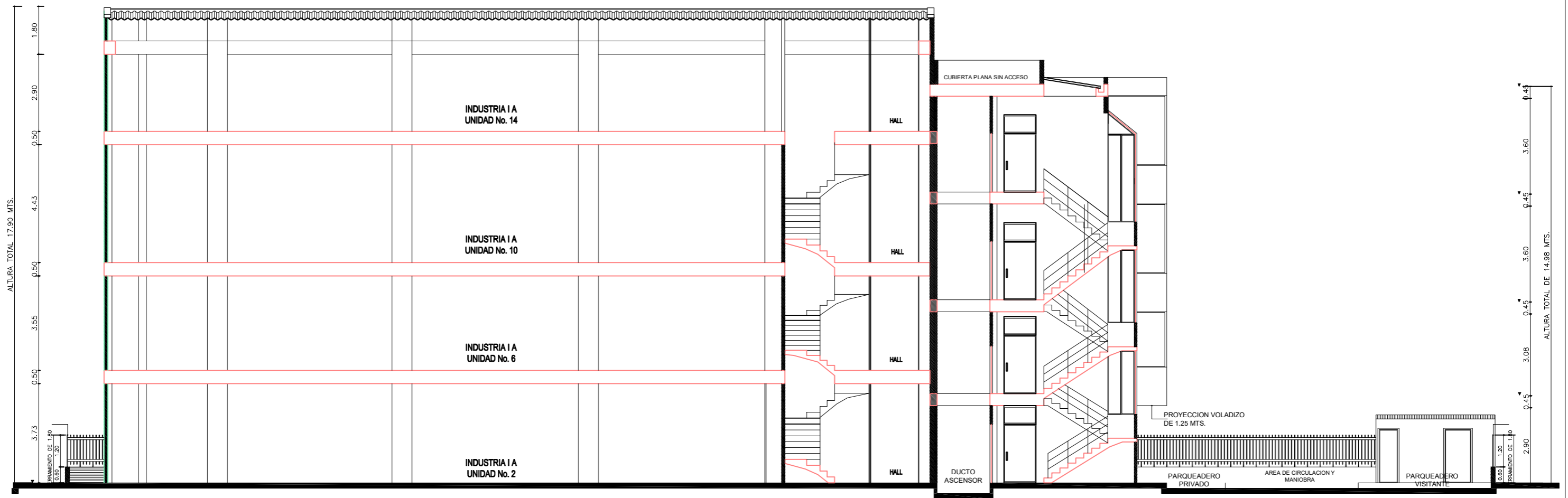
ARCHIVO:

PR PL 100

CONTENIDO:

Corte Trasversal

Corte longitudinal  
 Total 85.024 Cajas X200  
 Parque empresarial la Cofradia  
 Diag. 23 K No. 96F - 62 Int:2



PROYECTO:	INFORMACION PREDIO:	DISEÑO:	DIBUJO:	LEVANTO:	REVISO:	FECHA:	ESCALA:	ARCHIVO:	CONTENIDO:	08
PROYECTO COLVATEL S.A ESP DIRECCIÓN PREDIO Dig 23k No.96F-62 NUMERO MATRICULA	Matricula número: 2570073363CND	Arq. Juan Francisco Castillo M	Arq. Juan Francisco Castillo	D.I. Paola Osorio Clavijo	Arq. Juan Francisco Castillo M	Julio 10 de 2023	1 : 100	PR PL 100	Corte Longitudinal	

# Sección

## Detalle estanteria semi pesada

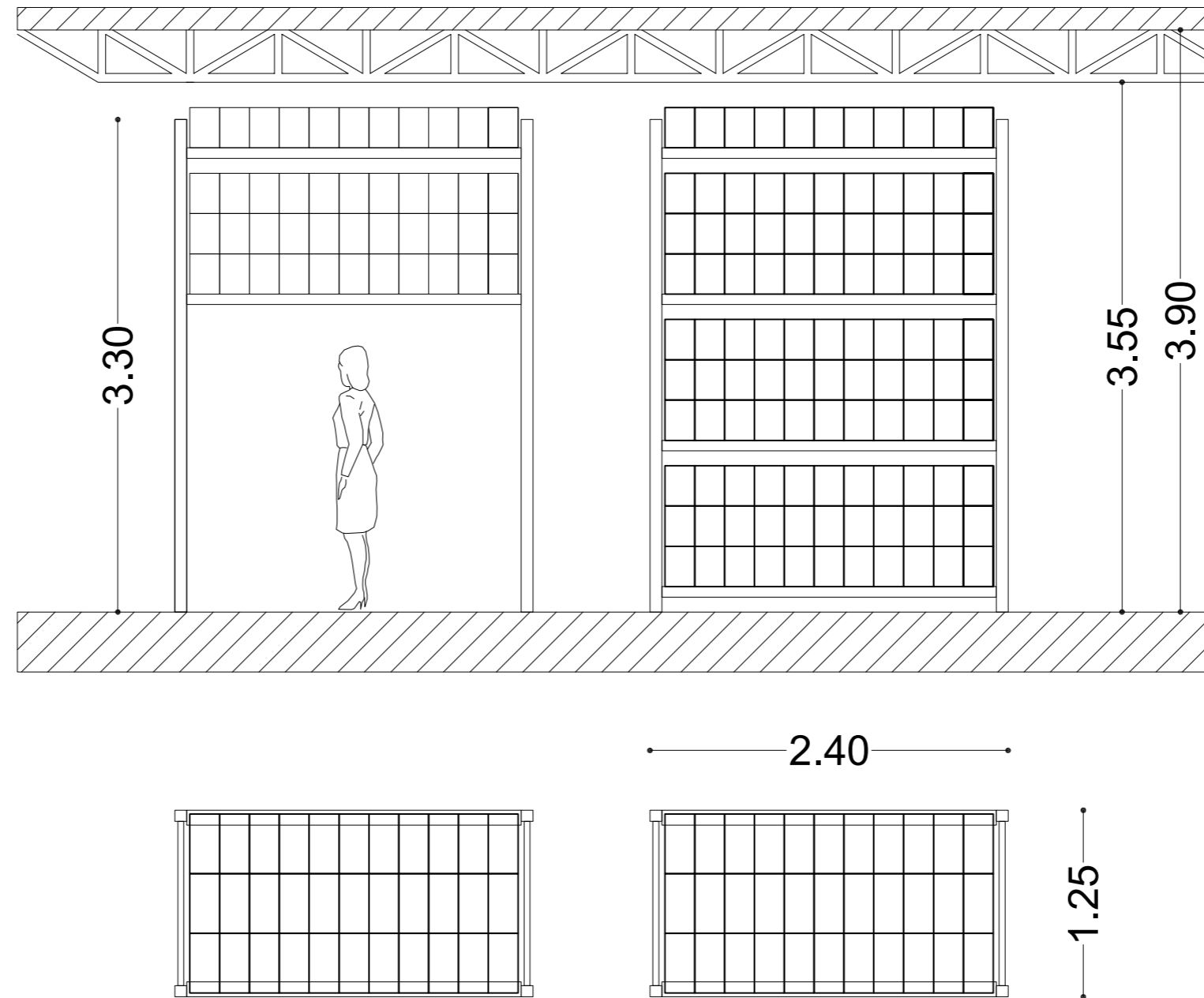
4 verticales de soporte de las cajas

2.40 x 1,25 x 3.30 Aprox

TOTAL DE CAJAS POR MODULO = 330

TOTAL DE CAJAS EN PUENTE = 132

CAPACIDAD TOTAL ESTANTERIA = 26.334



PROYECTO:	INFORMACION PREDIO:	DISEÑO: Arq. Juan Francisco Castillo M	DIBUJO:	LEVANTO:	REVISO:	FECHA:	ESCALA:	ARCHIVO:	CONTENIDO:	09
COLVATEL	PROYECTO COLVATEL S.A ESP DIRECCIÓN PREDIO Dig 23k No.96F-62 NUMERO MATRICULA	Matricula número: 2570073363CND	Arq. Juan Francisco Castillo	D.I. Paola Osorio Clavijo	Arq. Juan Francisco Castillo M	Julio 10 de 2023	1 : 100	PR PL 100	Detalle Estanteria	



# Sección

## Detalle estanteria liviana

4 verticales de soporte de las cajas y 1 vertical para protección de la última línea de cajas

1,12 x 0.40 x 2.20 Aprox

TOTAL DE CAJAS POR MODULO = 35

CAPACIDAD TOTAL ESTANTERIA = 58.695

Diseño

Estanteria liviana

5 espacios

6 entrepaños

Los dos primeros con doble línea de cajas x200

